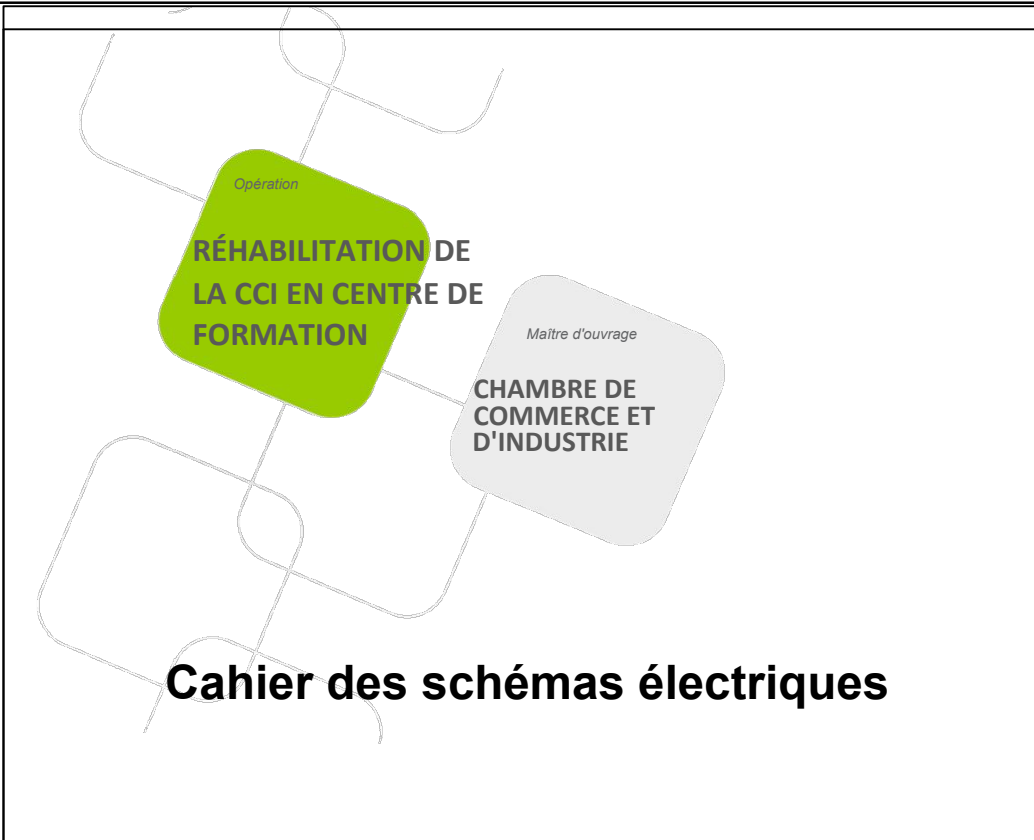




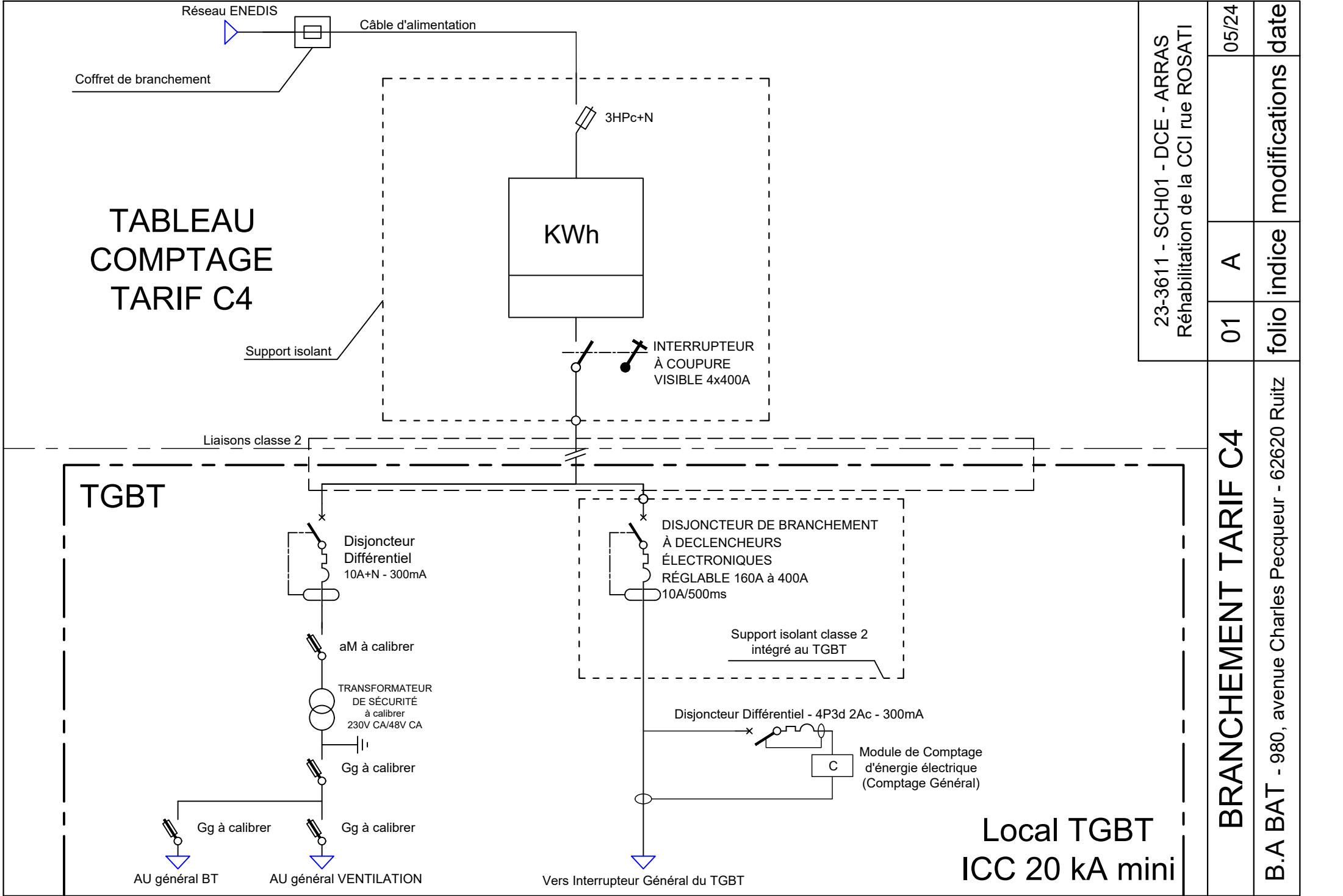
Nombre de Folios : PdG + 37 Folios  
Folio 01 : Branchement Tarif C4  
Folios 02 à 10 : TGBT  
Folios 12 à 17 : TD S/1  
Folios 19 à 24 : TD 0/1  
Folios 26 à 30 : TD 1/1  
Folios 32 à 35 : TD 2/1  
Folio 37 : Schéma type de commande d'éclairage avec détecteurs

Ce plan guide :

- est la propriété intellectuelle de B.A. BAT et ne peut être utilisé ou reproduit sans son accord,
- n'est valide que pour les éléments techniques du lot concerné,
- facilite la compréhension du C.C.T.P., mais ne constitue pas un plan d'exécution qui reste à établir par l'entrepreneur,
- en cas de discordance avec les plans Architecte les plus récents, ces derniers sont à prendre en considération et les plans techniques sont à modifier en conséquence.

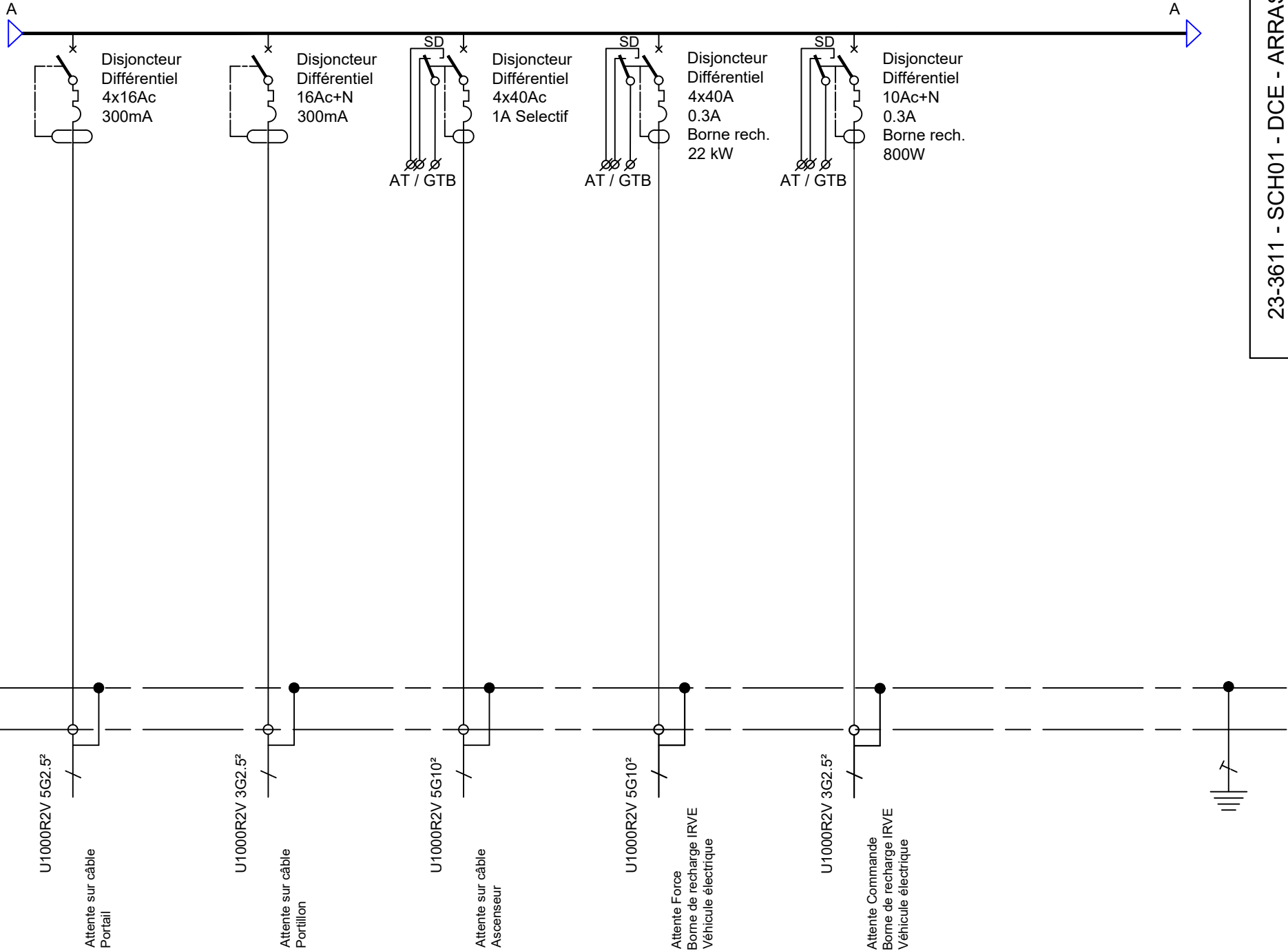


DOSSIER N° 23-3611		SCH - 01		ÉCHELLE Sans objet	
D.C.E.			PLAN GUIDE		
Dessin	David CLÉMENT / Claude RABIER		Responsable Affaire	Sébastien WATEL	
Responsable Étude	Yannic DÉCAMPES		Date	MAI 2024	
<b>BUREAU D'ÉTUDES TCE</b>  <b>B.A. bat</b> 980, Avenue Charles Pecqueur 62620 RUITZ Tél : 03.21.53.59.26 / Fax : 03.21.53.28.10 e-mail : sebastien.watel@ba-bat.com			<b>ARCHITECTE</b> <b>SARL Scenario - ara architectes</b> 19 rue Laurent GERS 62223 SAINT LAURENT BLANGY Tél : 03.21.51.10.00 etude@scenario-ara.com		
					
ind.	date		MODIFICATIONS		
C					
B					
A	06-24	Modifications client et mise à jour plan architecte			
-	05-24	Première diffusion			

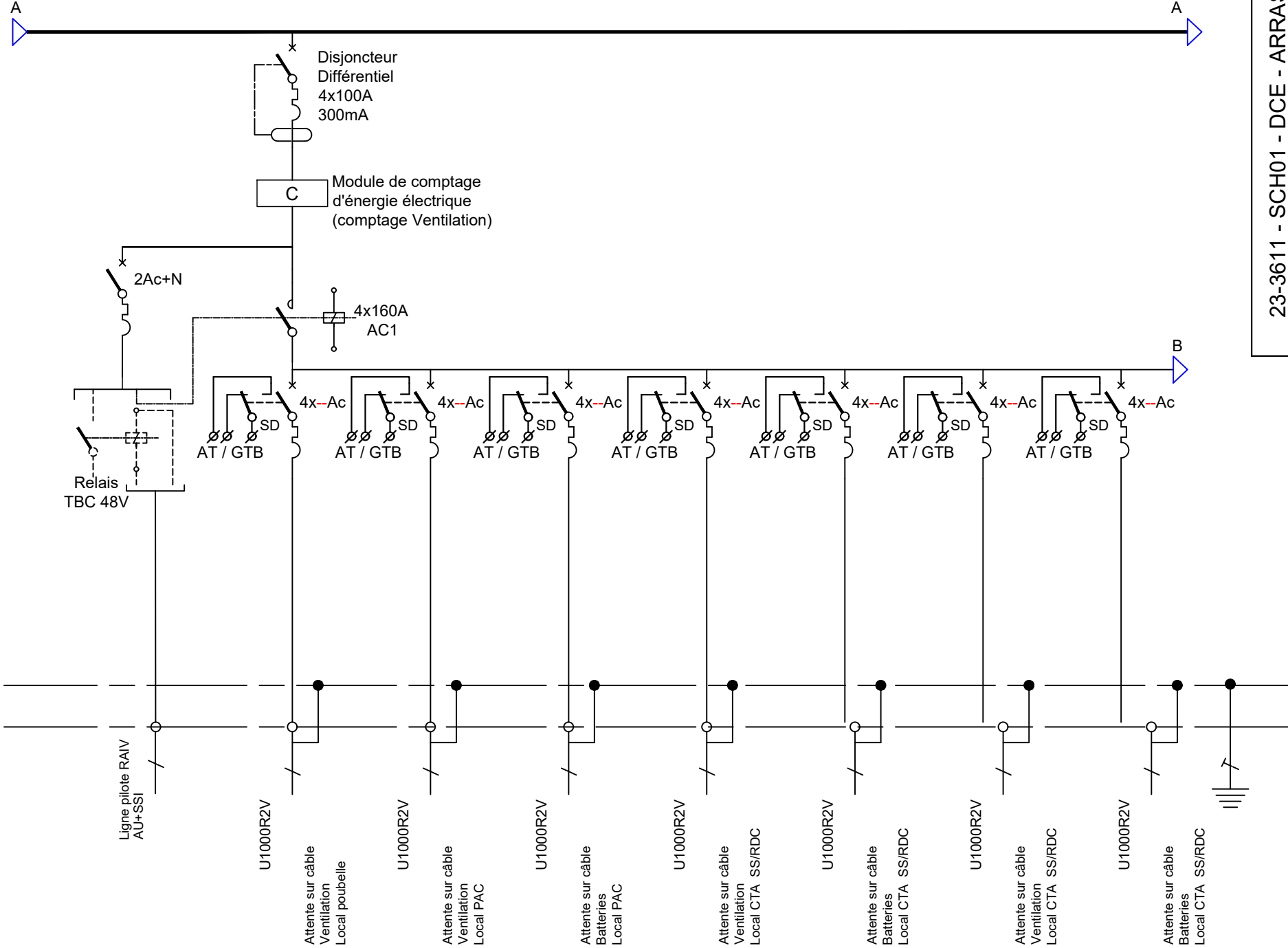


23-3611 - SCH01 - DCE - ARRAS Réhabilitation de la CCI rue ROSATI			01	A	05/24
BRANCHEMENT TARIF C4			01	A	05/24
B.A BAT - 980, avenue Charles Pecqueur - 62620 Ruitz			01	A	05/24
			01	A	05/24

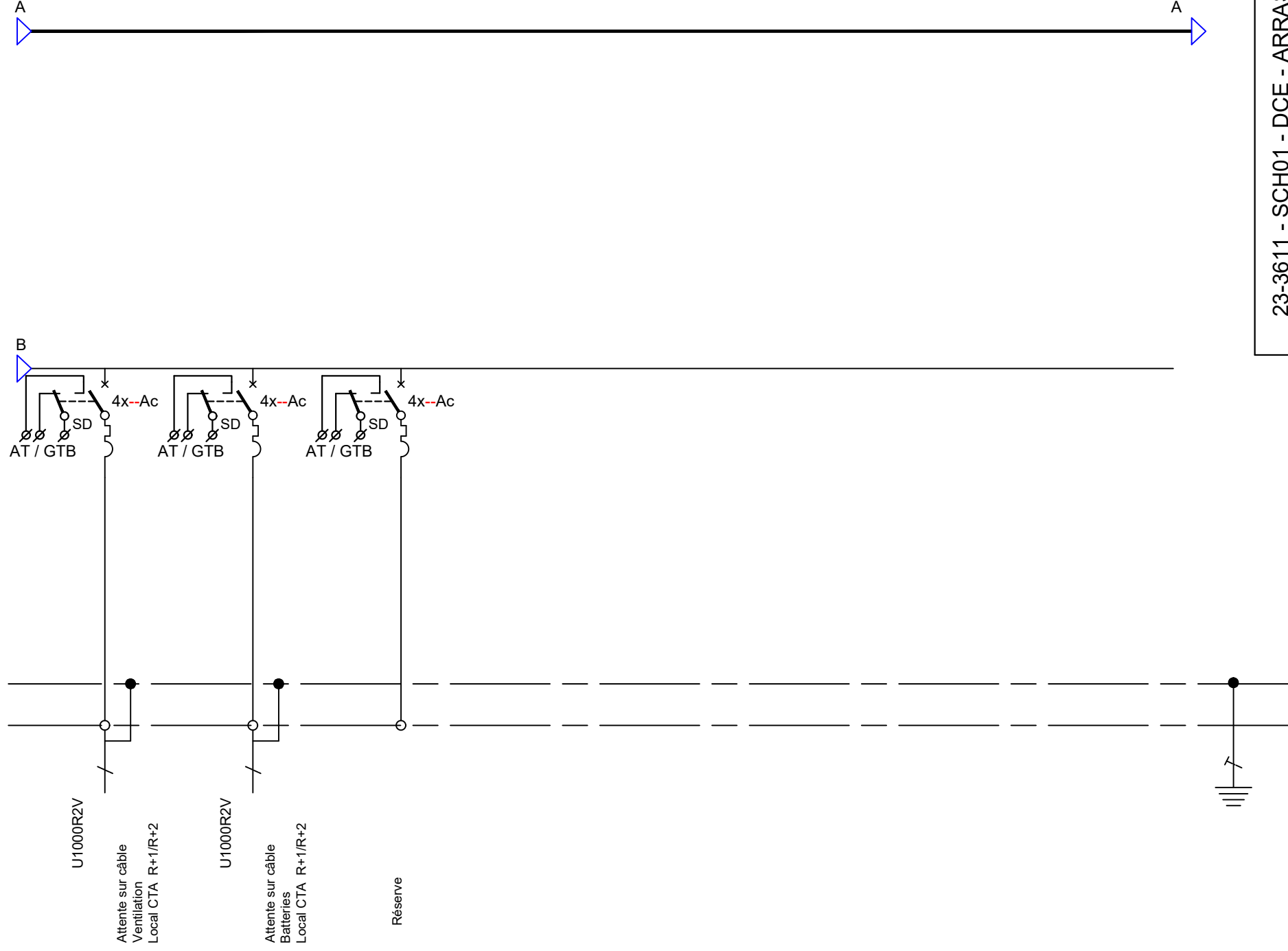




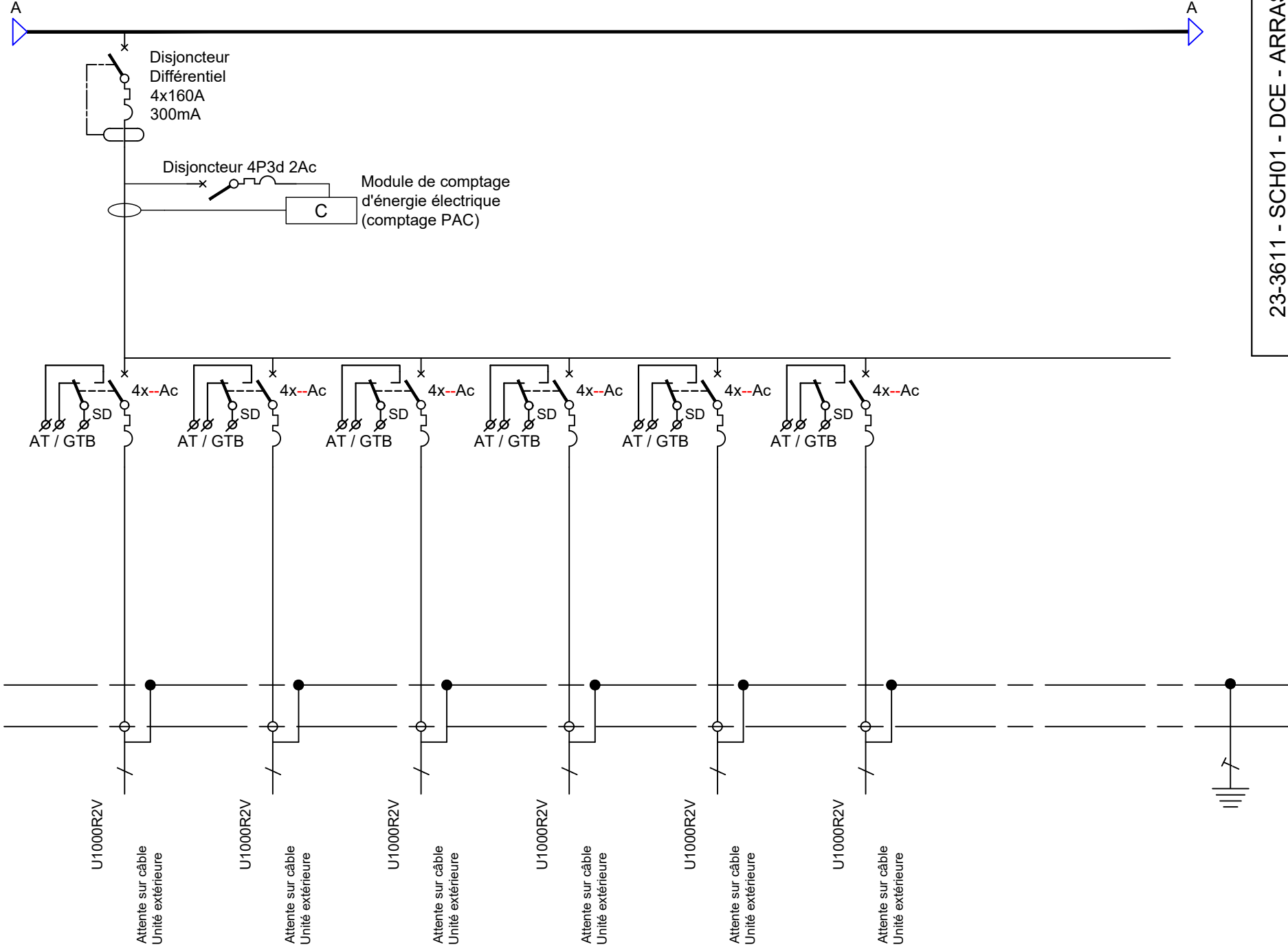
23-3611 - SCH01 - DCE - ARRAS Réhabilitation de la CCI rue ROSATI			
TGBT		03	A
B.A BAT - 980, avenue Charles Pecqueur - 62620 Ruitz		folio	indexe
		05/24	date



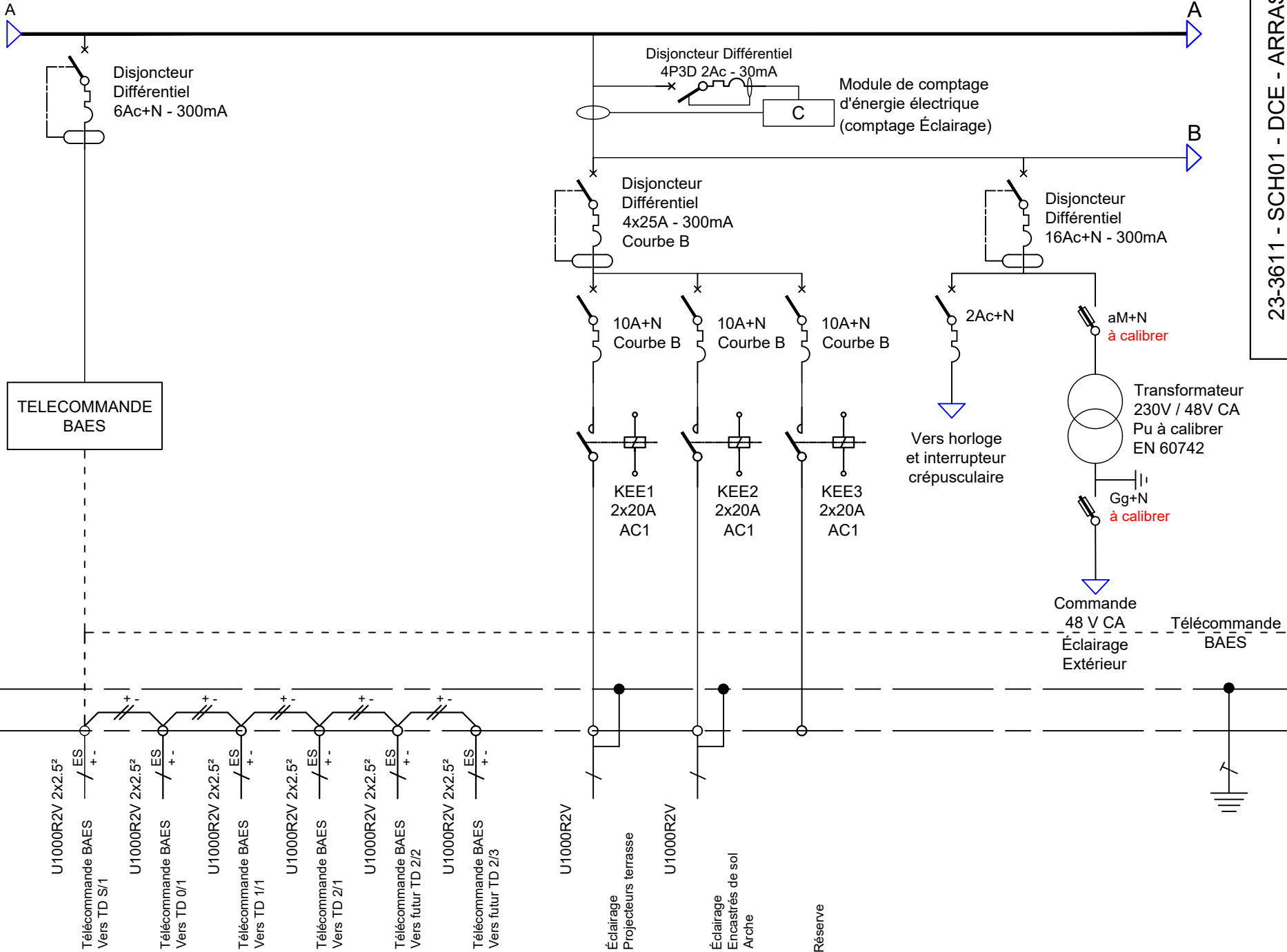
23-3611 - SCH01 - DCE - ARRAS Réhabilitation de la CCI rue ROSATI			
TGBT		04	A
B.A BAT - 980, avenue Charles Pecqueur - 62620 Ruitz		folio	modifications date
			05/24



					23-3611 - SCH01 - DCE - ARRAS Réhabilitation de la CCI rue ROSATI
	TGBT	05	A		05/24
B.A BAT - 980, avenue Charles Pecqueur - 62620 Ruitz		folio	indice	modifications	date

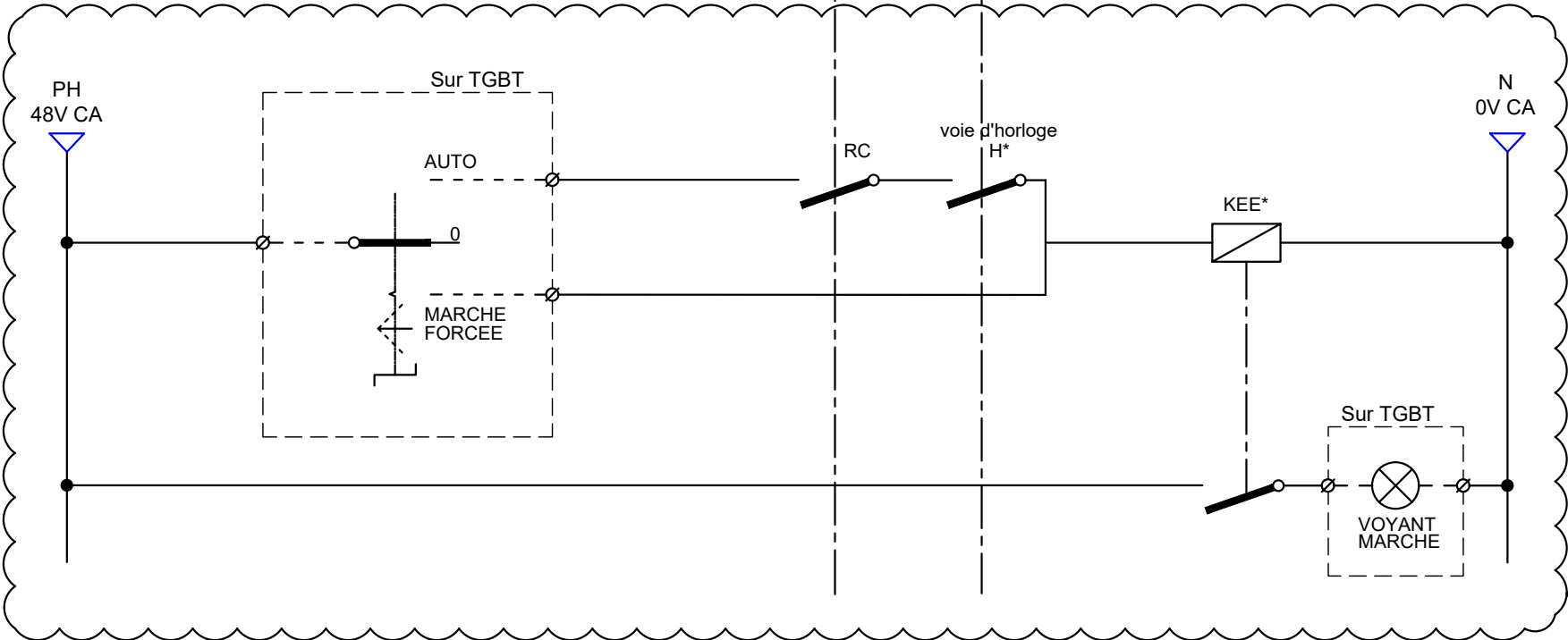


23-3611 - SCH01 - DCE - ARRAS Réhabilitation de la CCI rue ROSATI			
TGBT		06	A
B.A BAT - 980, avenue Charles Pecqueur - 62620 Ruitz		folio	indexe
		05/24	date



23-3611 - SCH01 - DCE - ARRAS Réhabilitation de la CCI rue ROSATI			TGBT	
07	A	05/24	B.A BAT - 980, avenue Charles Pecqueur - 62620 Ruitz	
folio	indice	modifications	date	





PH  
230V CA

INTERRUPTEUR CRÉPUSCULAIRE

SONDE (S)

HORLOGE JOURNALIÈRE + HEBDOMADAIRE  
MULTI VOIES À RÉSERVE DE MARCHÉ

H

N  
0V CA

RC

PH  
48V CA

Sur TGBT

AUTO

MARCHE  
FORCÉE

RC

voie d'horloge  
H\*

KEE\*

N  
0V CA

Sur TGBT

VOYANT  
MARCHÉ

X

Commande Éclairage Extérieur

TGBT

23-3611 - SCH01 - DCE - ARRAS  
Réhabilitation de la CCI rue ROSATI

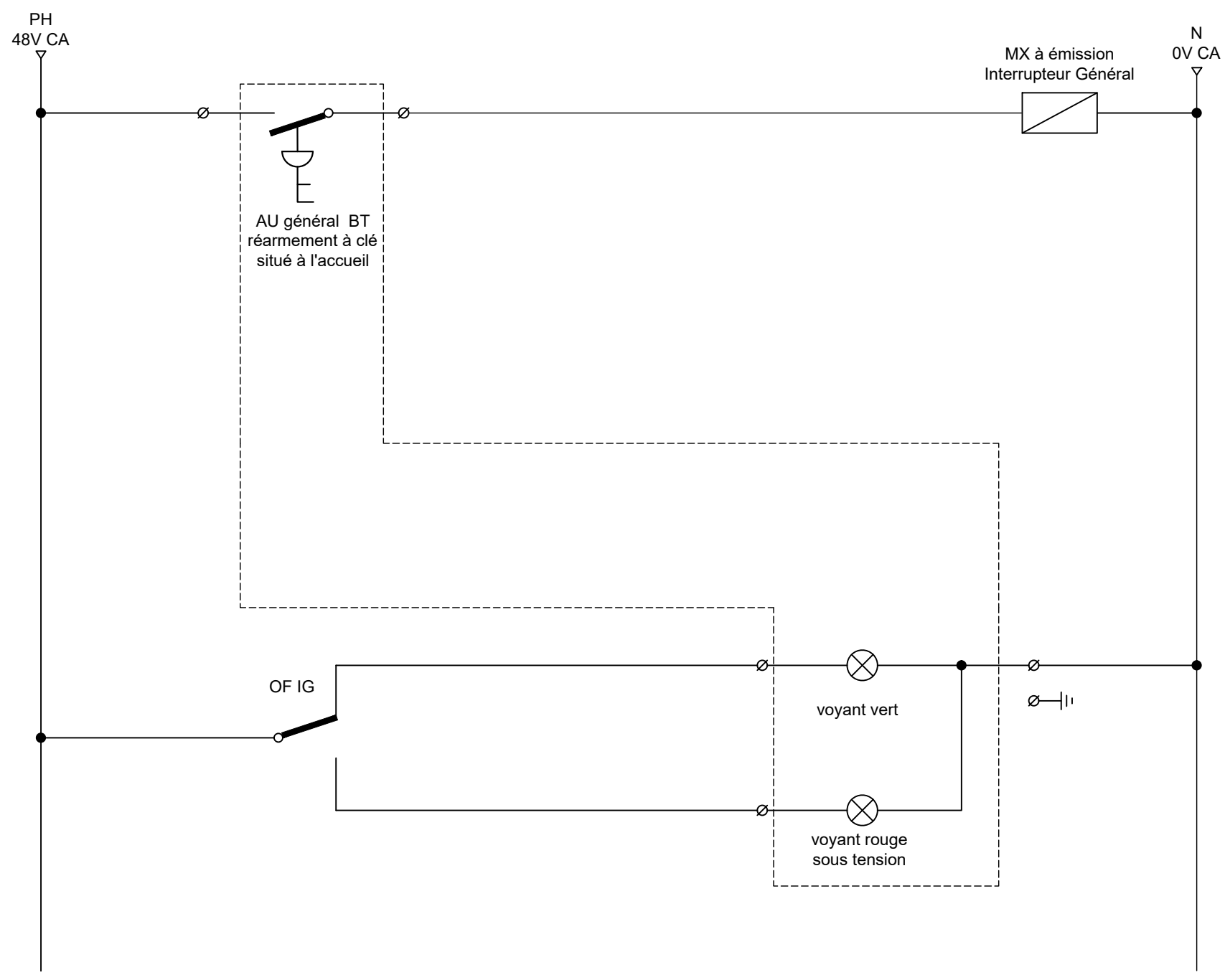
A

08

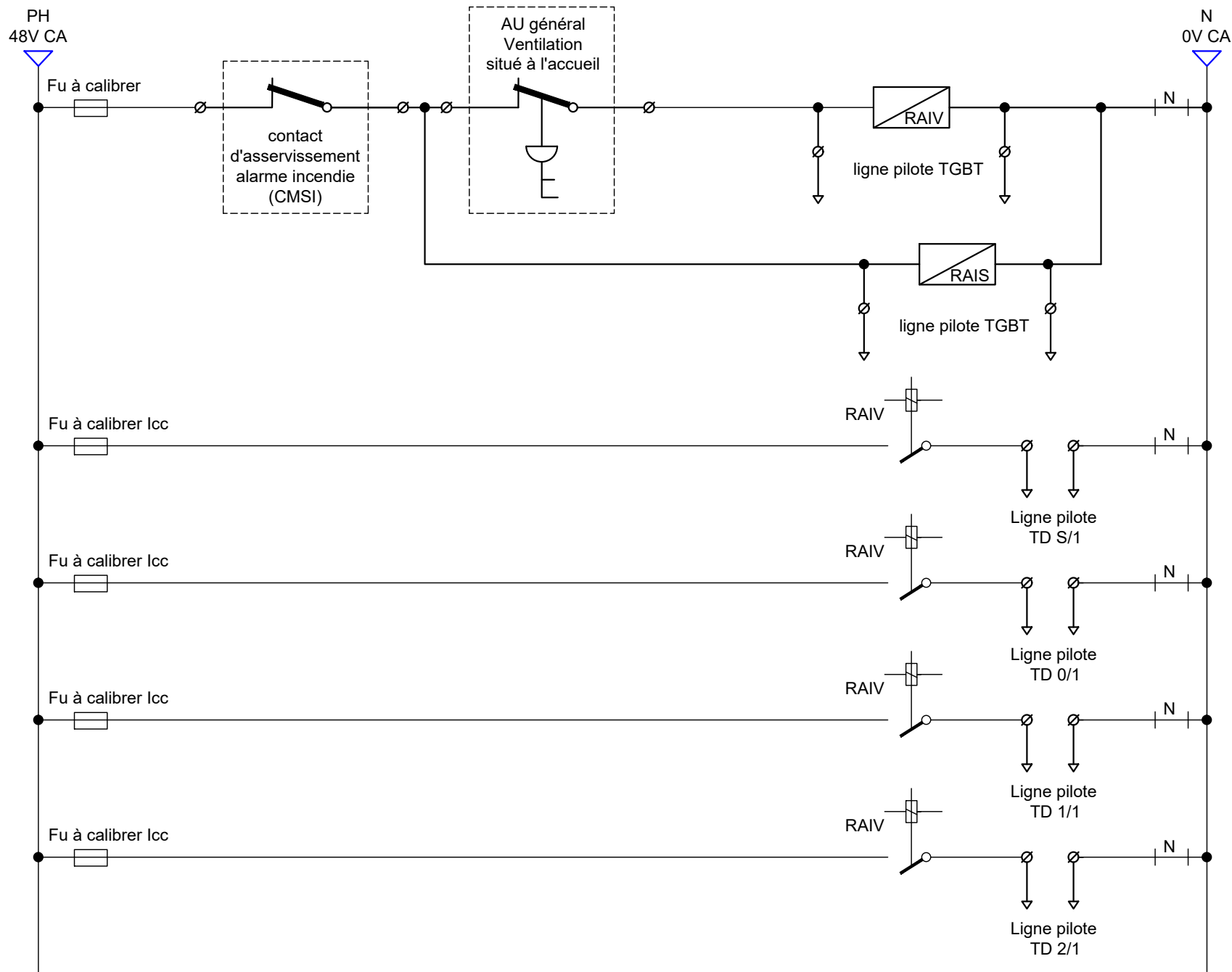
05/24

B.A BAT - 980, avenue Charles Pecqueur - 62620 Ruitz

folio indice modifications date



Commande A.U. TGBT				23-3611 - SCH01 - DCE - ARRAS Réhabilitation de la CCI rue ROSATI			
TGBT		09	A	05/24			
B.A BAT - 980, avenue Charles Pecqueur - 62620 Ruitz		folio	indice	modifications	date		



23-3611 - SCH01 - DCE - ARRAS  
Réhabilitation de la CCI rue ROSATI

COMMANDE ASSERVISSEMENT SSI/Ventilation

TGBT

10 A

05/24

B.A BAT - 980, avenue Charles Pecqueur - 62620 Ruitz

folio

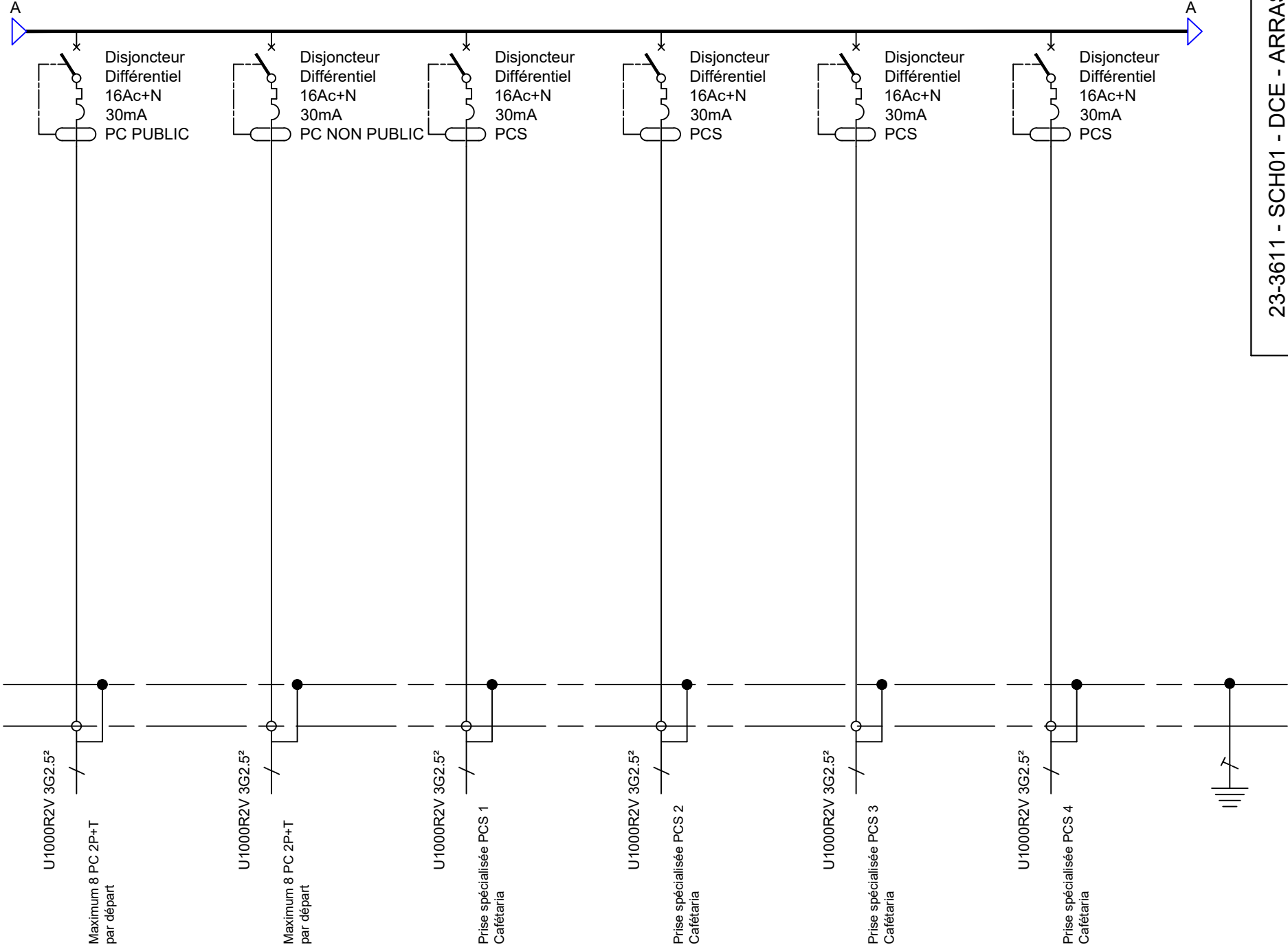
modifications

date

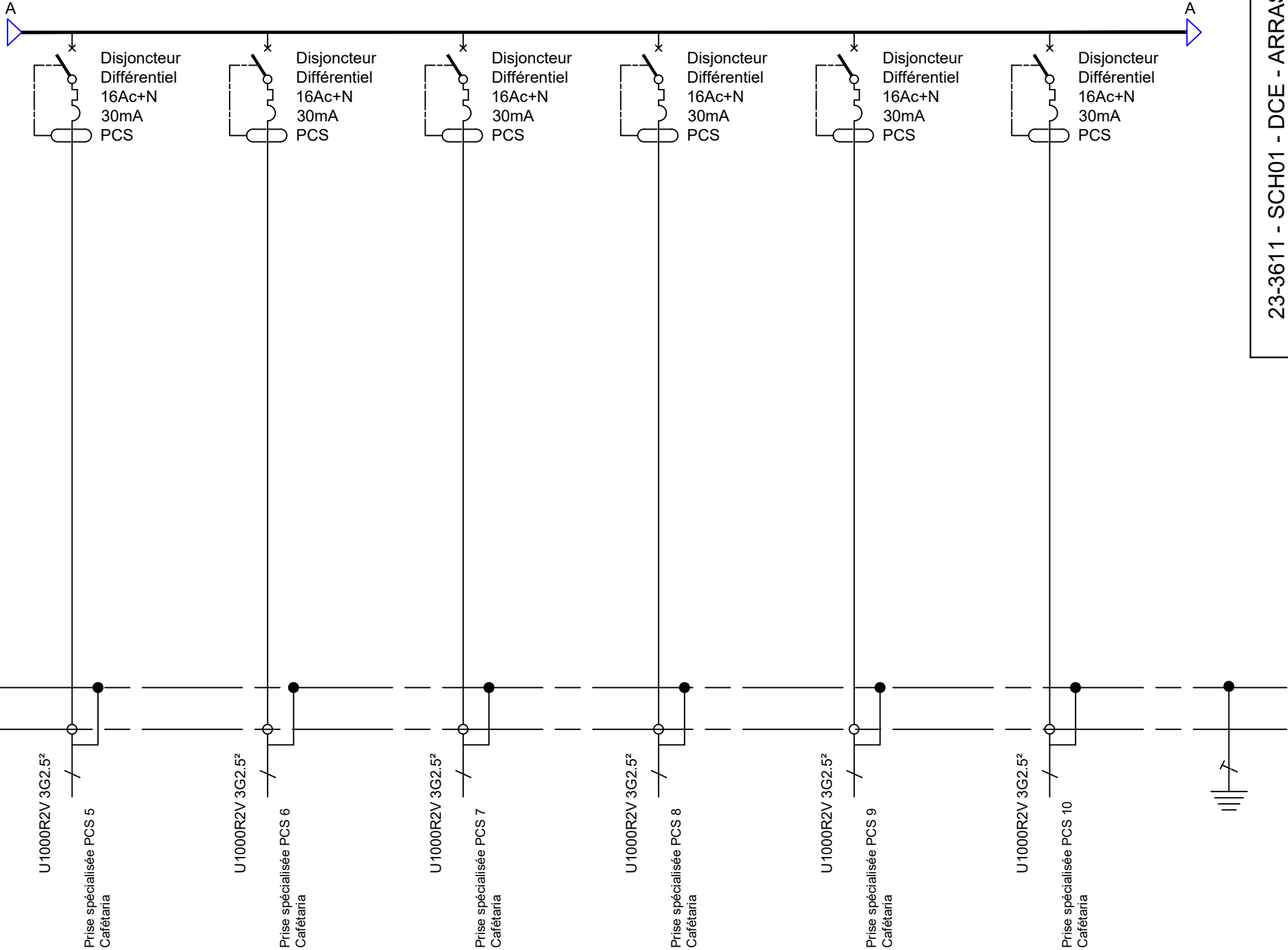
FOLIO  
VIERGE

23-3611 - SCH01 - DCE - ARRAS Réhabilitation de la CCI rue ROSATI				
	11	A		05/24
B.A BAT - 980, avenue Charles Pecqueur - 62620 Ruitz	folio	indice	modifications	date

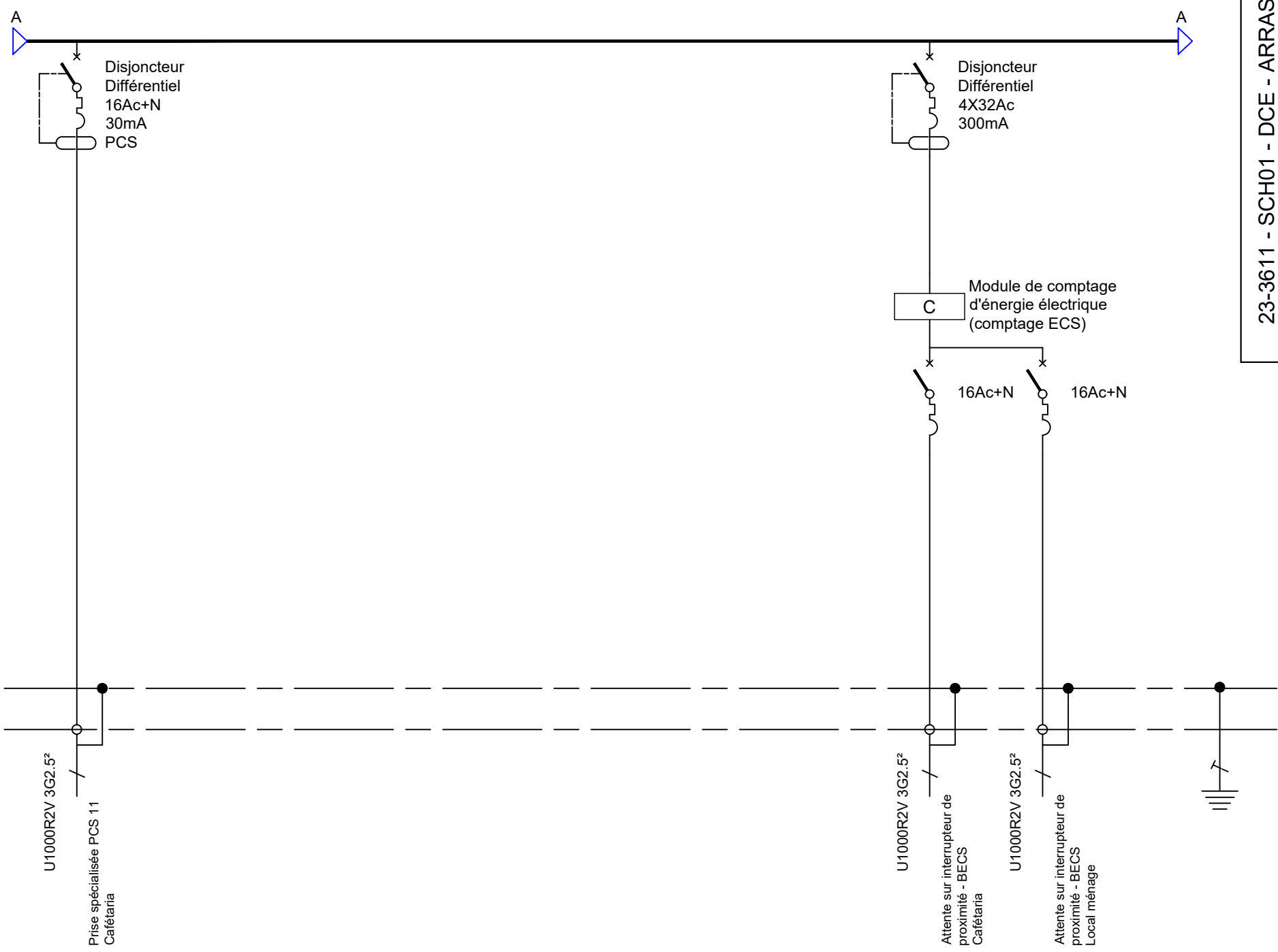




23-3611 - SCH01 - DCE - ARRAS Réhabilitation de la CCI rue ROSATI				05/24	
13		A	indice	modifications	date
TD S/1			folio	B.A BAT - 980, avenue Charles Pecqueur - 62620 Ruitz	

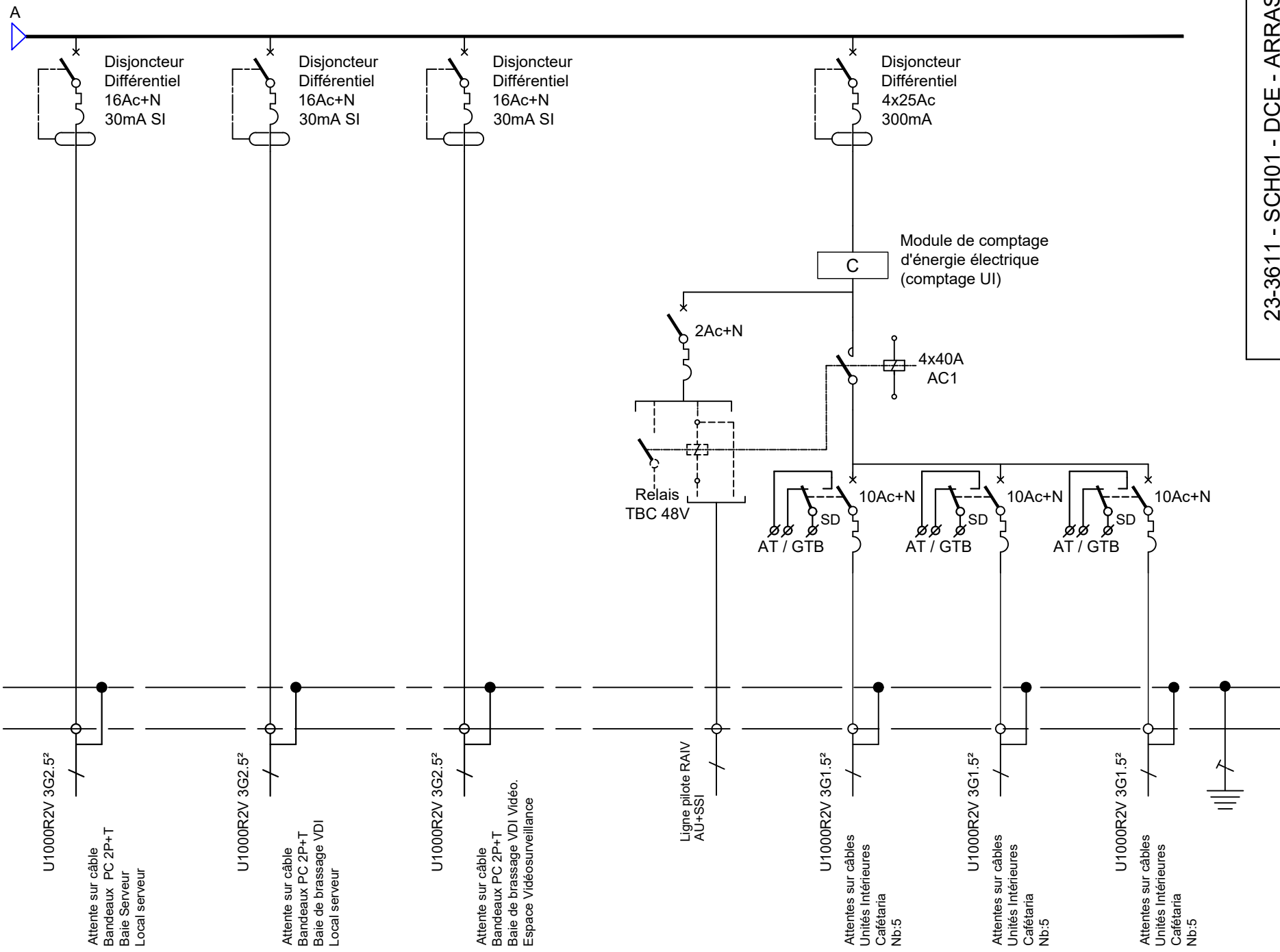


23-3611 - SCH01 - DCE - ARRAS Réhabilitation de la CCI rue ROSATI			
TD S/1		14	A
B.A BAT - 980, avenue Charles Pecqueur - 62620 Ruitz		folio	indexe
			modifications
			date
			05/24



23-3611 - SCH01 - DCE - ARRAS Réhabilitation de la CCI rue ROSATI			
TD S/1			
15	A	folio	index
B.A BAT - 980, avenue Charles Pecqueur - 62620 Ruitz		modifications date	
		05/24	





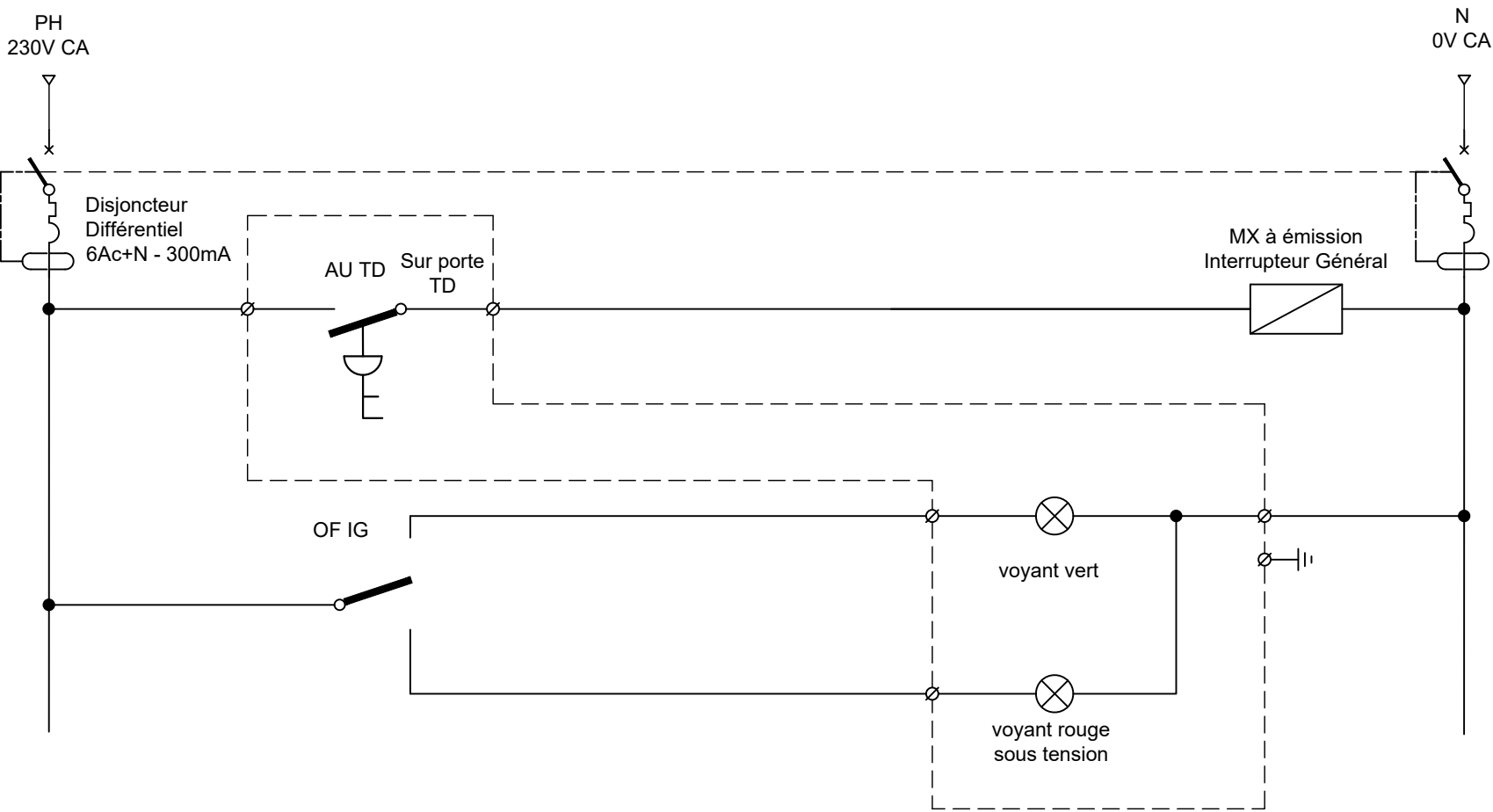
23-3611 - SCH01 - DCE - ARRAS  
R habilitation de la CCI rue ROSATI

# TDS/1

16	A	05/24
----	---	-------

B.A BAT - 980, avenue Charles Pecqueur - 62620 Ruitz

folio	indice	modifications	date
-------	--------	---------------	------

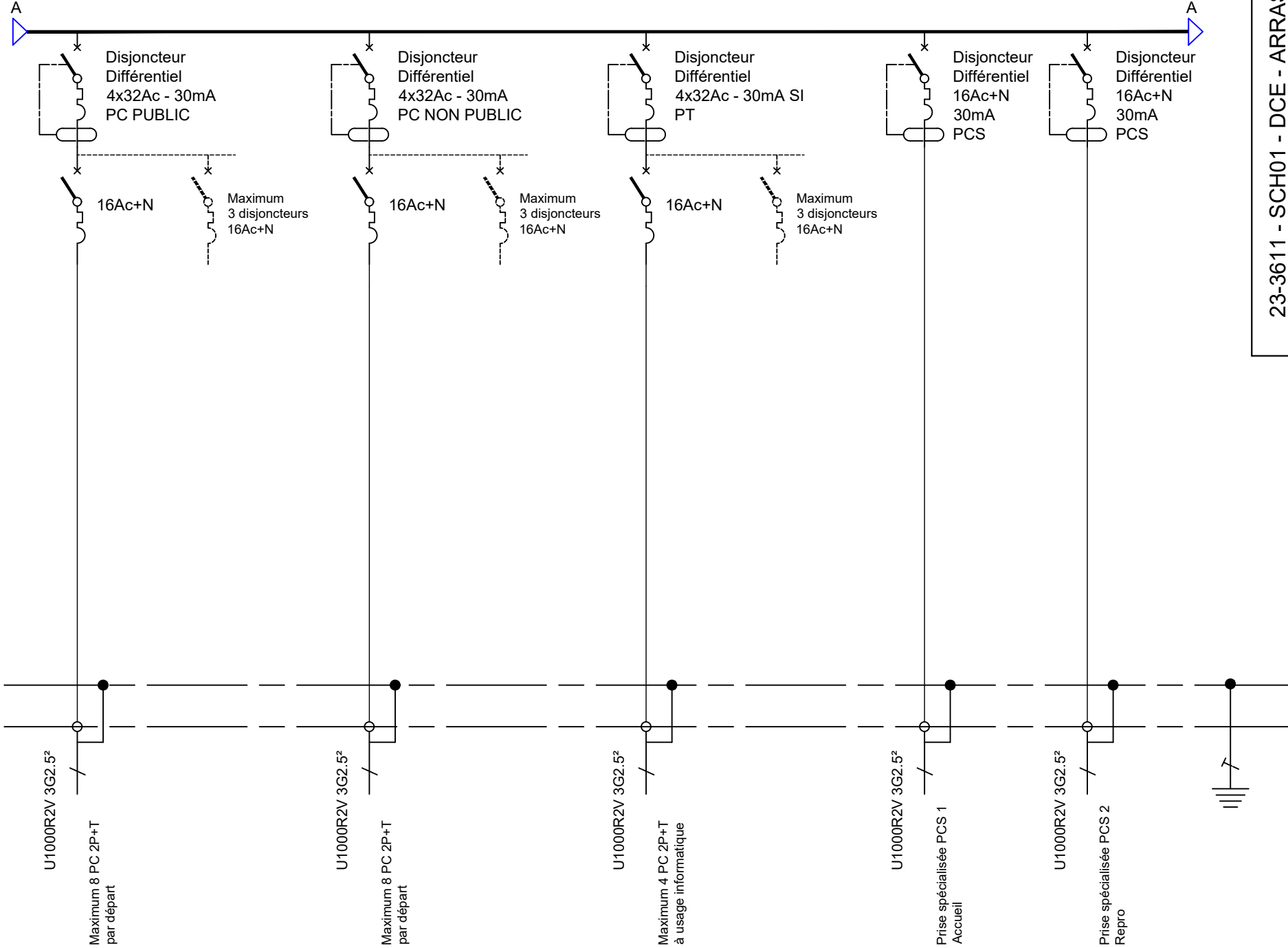


Commande A.U. TD				23-3611 - SCH01 - DCE - ARRAS Réhabilitation de la CCI rue ROSATI	
TD S/1		17	A	05/24	
B.A BAT - 980, avenue Charles Pecqueur - 62620 Ruitz		folio	indice	modifications	date

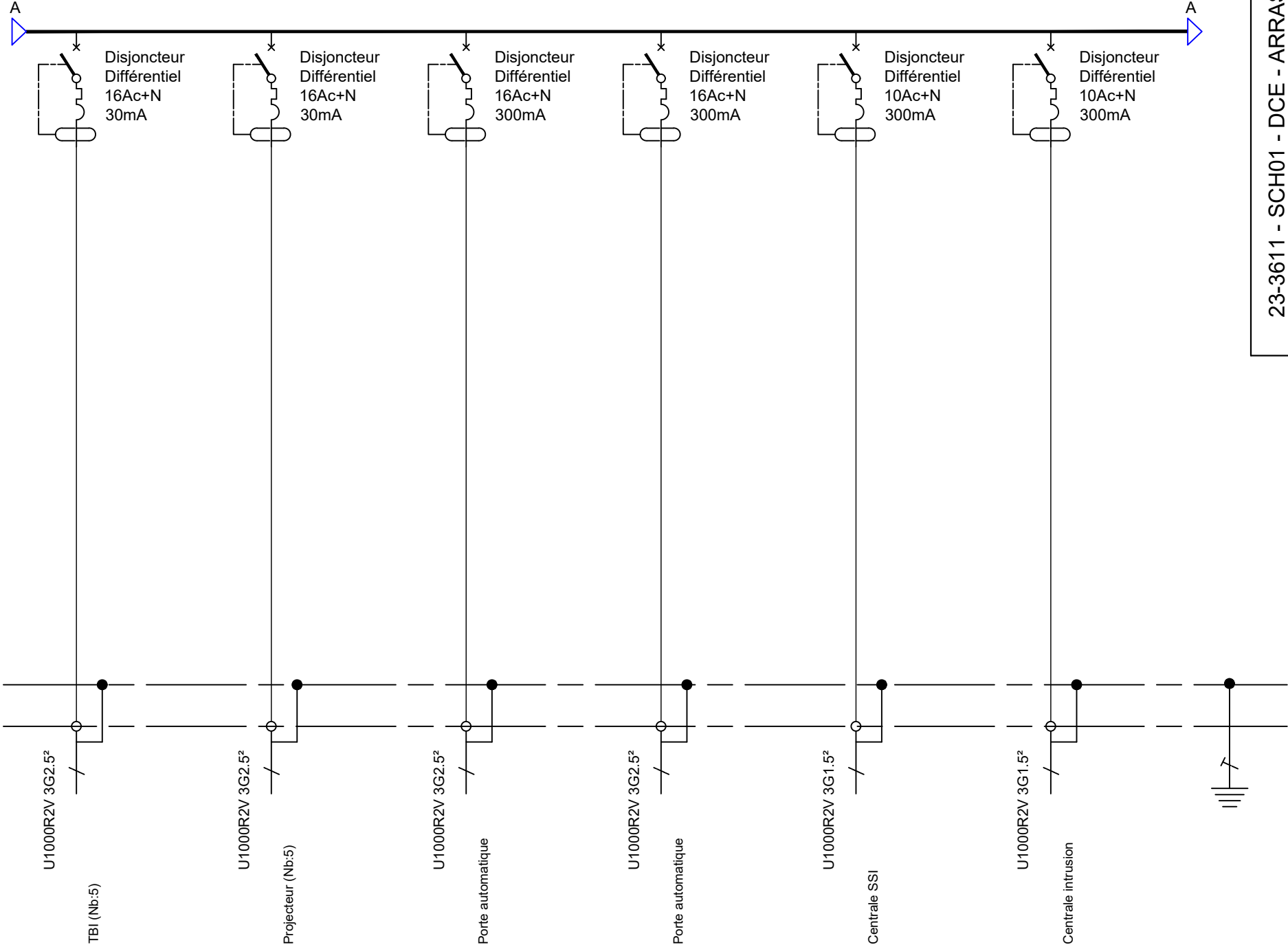
# FOLIO VIERGE

23-3611 - SCH01 - DCE - ARRAS Réhabilitation de la CCI rue ROSATI				
18		A		05/24
B.A BAT - 980, avenue Charles Pecqueur - 62620 Ruitz		folio	indice	modifications date





23-3611 - SCH01 - DCE - ARRAS Réhabilitation de la CCI rue ROSATI			TD 0/1	
20	A	05/24		
folio	indice	modifications	date	
B.A BAT - 980, avenue Charles Pecqueur - 62620 Ruitz				



23-3611 - SCH01 - DCE - ARRAS Réhabilitation de la CCI rue ROSATI			
TD 0/1		21	A
05/24		folio	indexe
B.A BAT - 980, avenue Charles Pecqueur - 62620 Ruitz		modifications date	

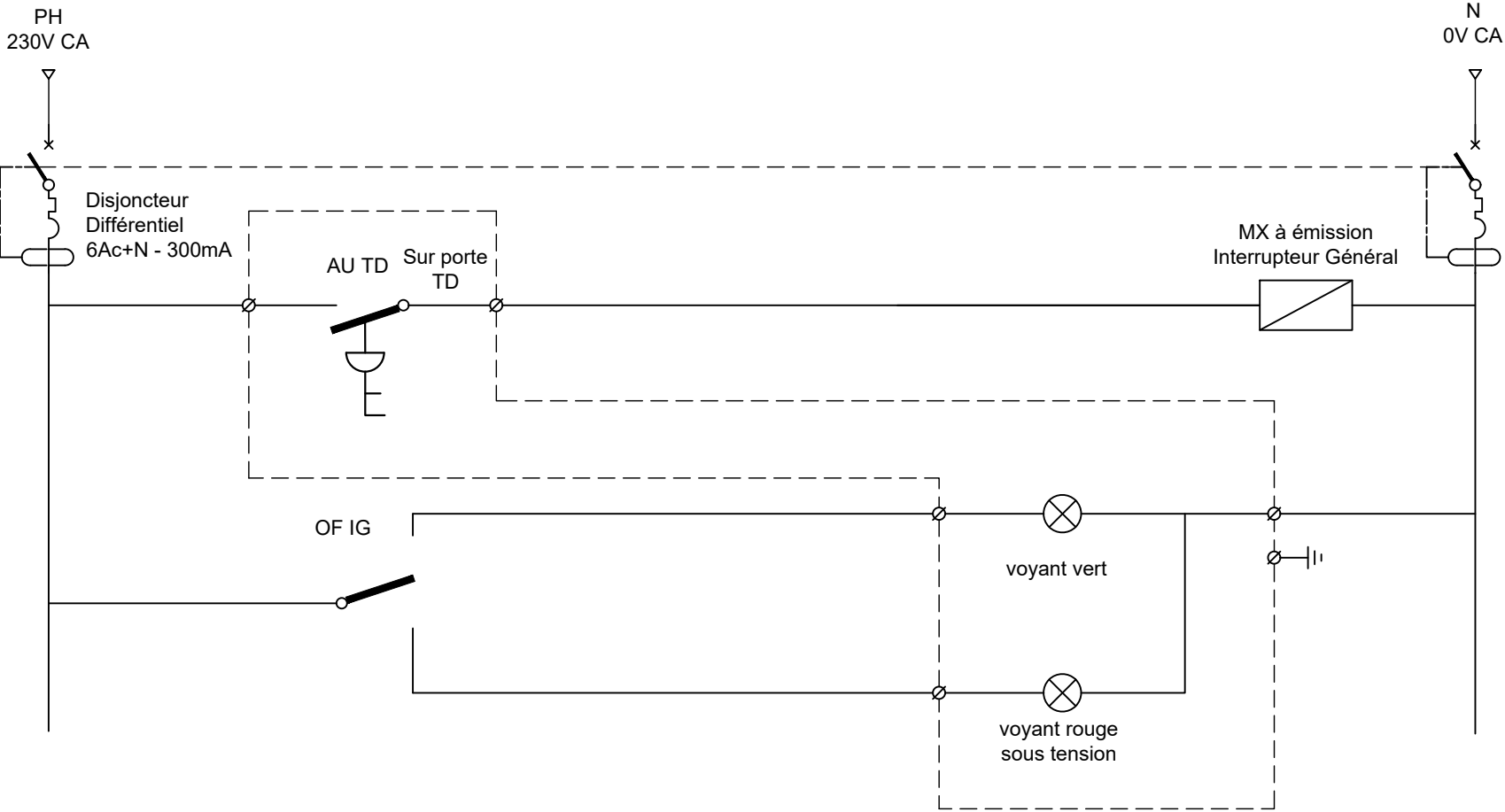


A



		23-3611 - SCH01 - DCE - ARRAS Réhabilitation de la CCI rue ROSATI			
TD 0/1		23	A		05/24
B.A BAT - 980, avenue Charles Pecqueur - 62620 Ruitz		folio	indice	modifications	date



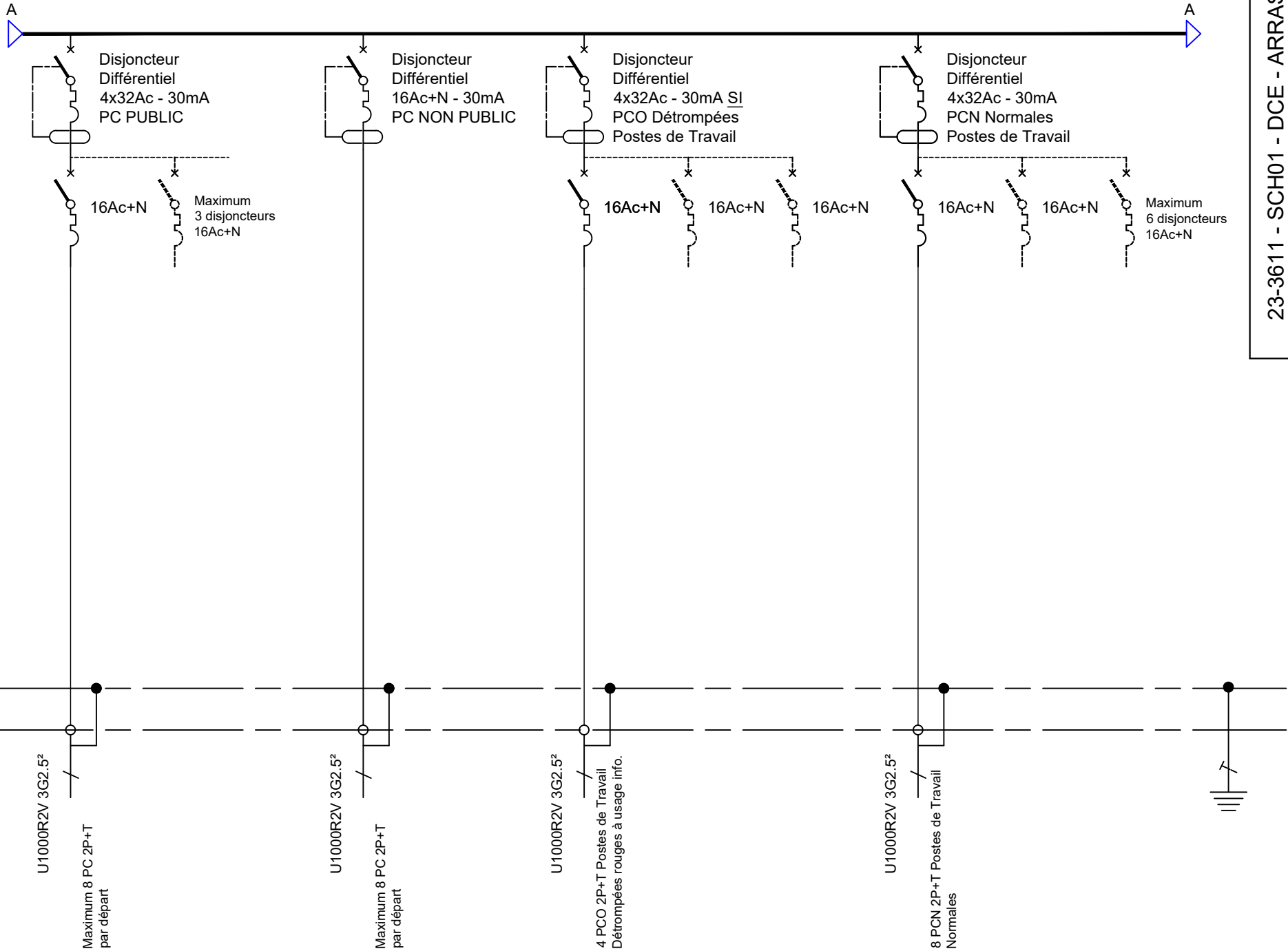


Commande A.U. TD				23-3611 - SCH01 - DCE - ARRAS Réhabilitation de la CCI rue ROSATI			
TD 0/1		24	A	05/24		date	
B.A BAT - 980, avenue Charles Pecqueur - 62620 Ruitz		folio		index		modifications	

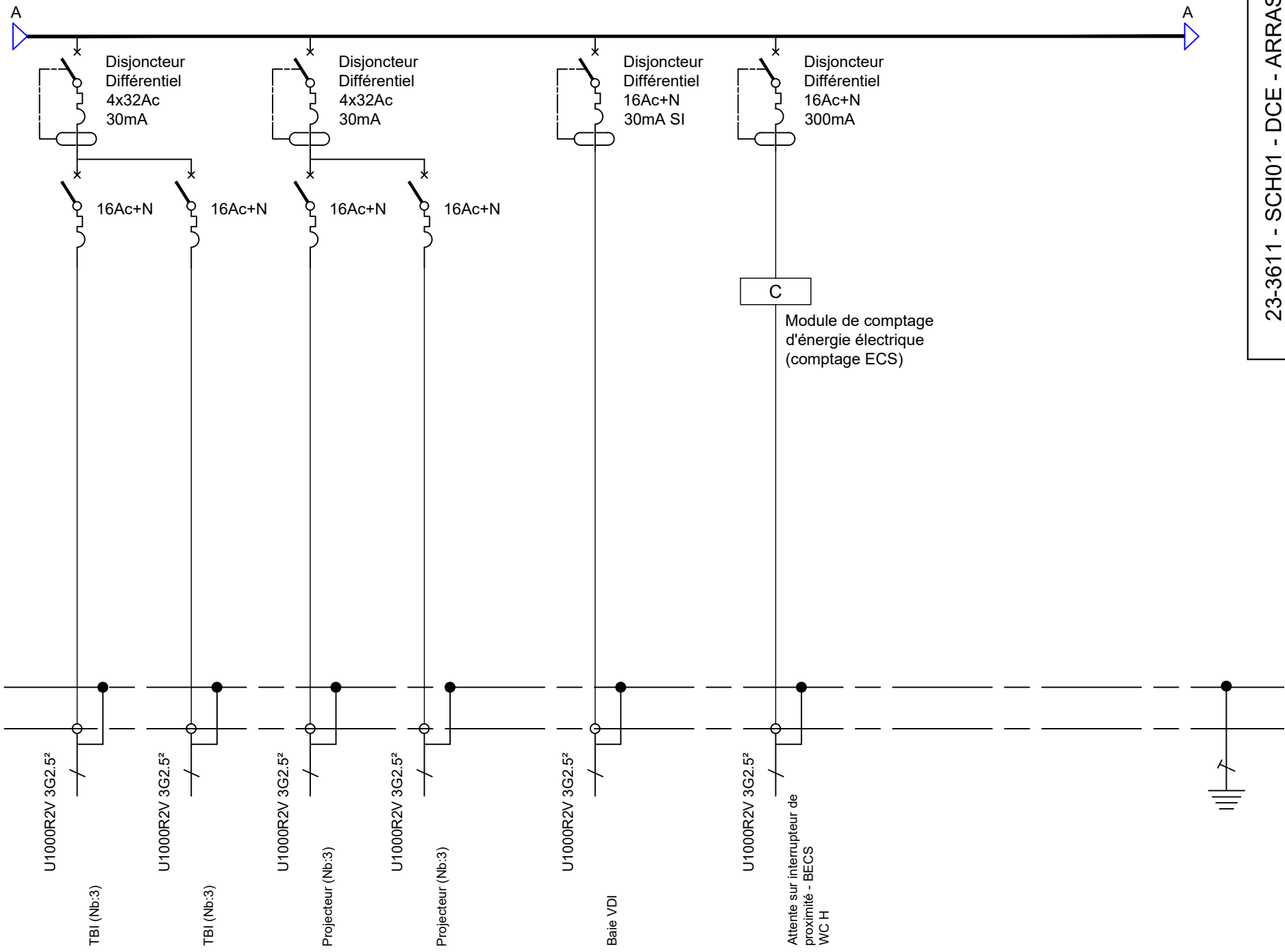
# FOLIO VIERGE

23-3611 - SCH01 - DCE - ARRAS Réhabilitation de la CCI rue ROSATI				
25		A		05/24
B.A BAT - 980, avenue Charles Pecqueur - 62620 Ruitz		folio	indice	modifications date

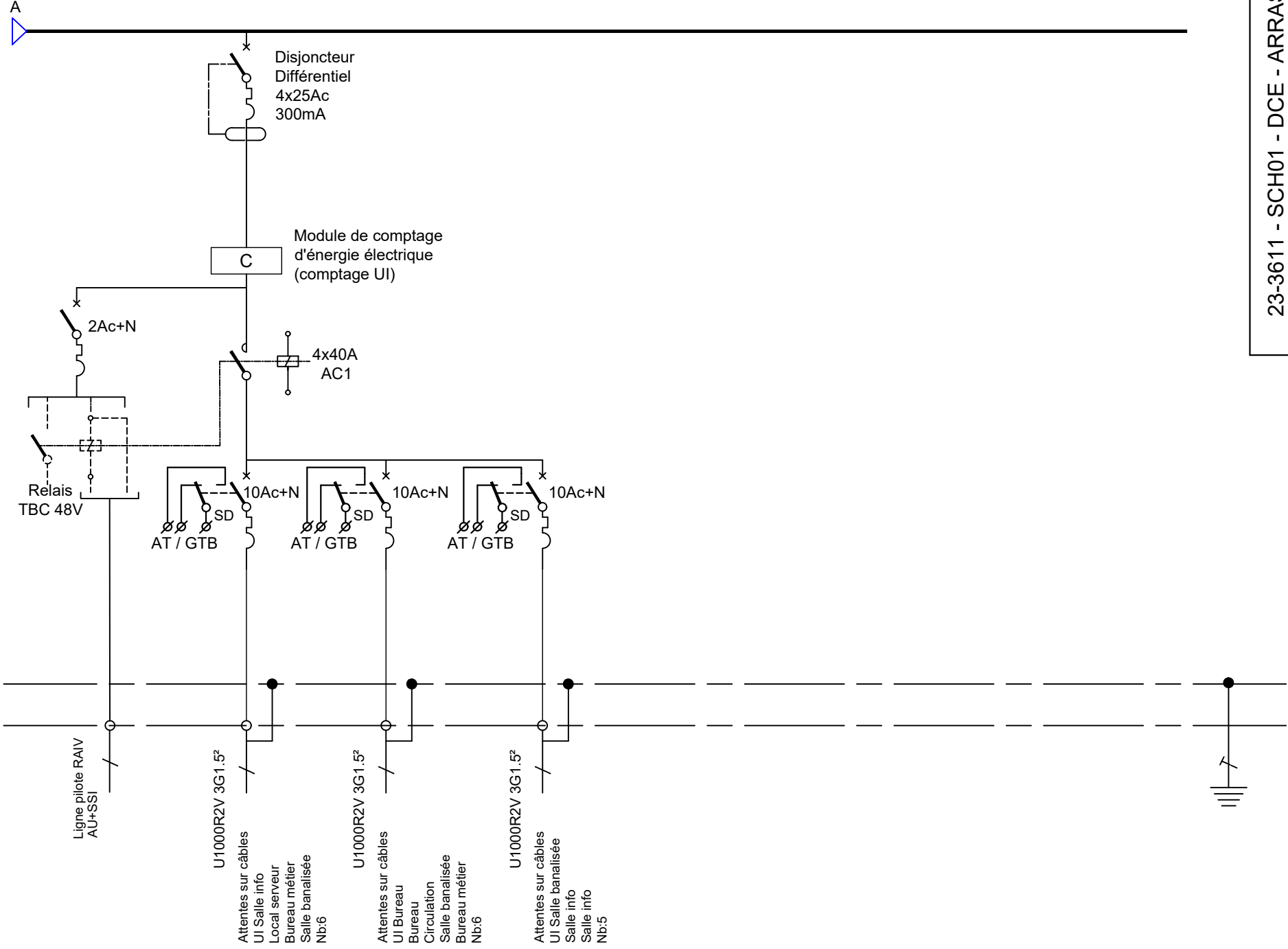




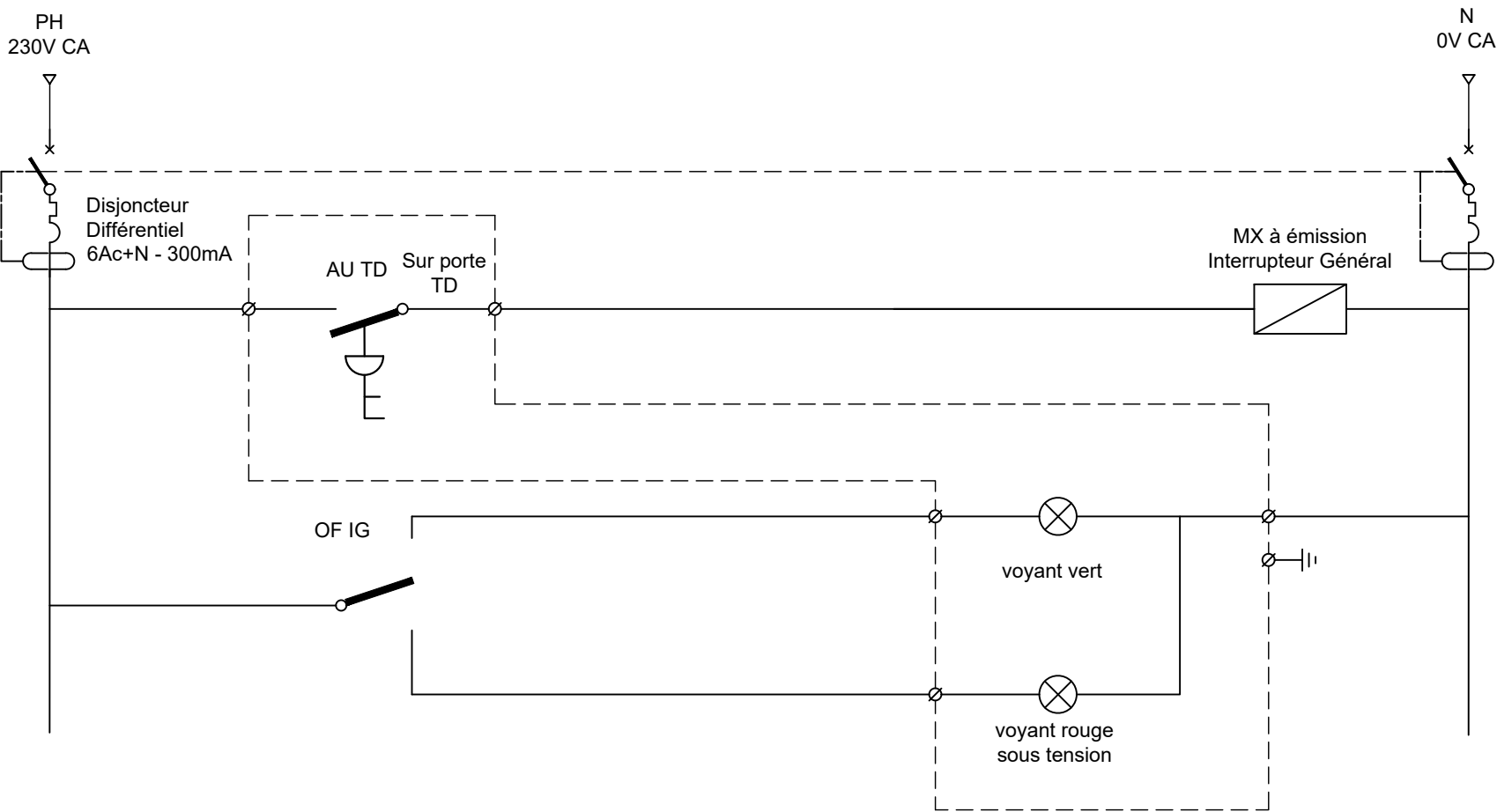
23-3611 - SCH01 - DCE - ARRAS Réhabilitation de la CCI rue ROSATI			05/24	
27		A	indice	modifications date
TD 1/1		B.A BAT - 980, avenue Charles Pecqueur - 62620 Ruitz		



		23-3611 - SCH01 - DCE - ARRAS Réhabilitation de la CCI rue ROSATI		
		28	A	05/24
TD 1/1				
B.A BAT - 980, avenue Charles Pecqueur - 62620 Ruitz		folio	indice	modifications date



23-3611 - SCH01 - DCE - ARRAS Réhabilitation de la CCI rue ROSATI			
TD 1/1		29	A
B.A BAT - 980, avenue Charles Pecqueur - 62620 Ruitz		folio	indexe
			05/24
			modifications
			date



Commande A.U. TD				23-3611 - SCH01 - DCE - ARRAS Réhabilitation de la CCI rue ROSATI	
TD 1/1		30	A	05/24	
B.A BAT - 980, avenue Charles Pecqueur - 62620 Ruitz		folio	indice	modifications	date

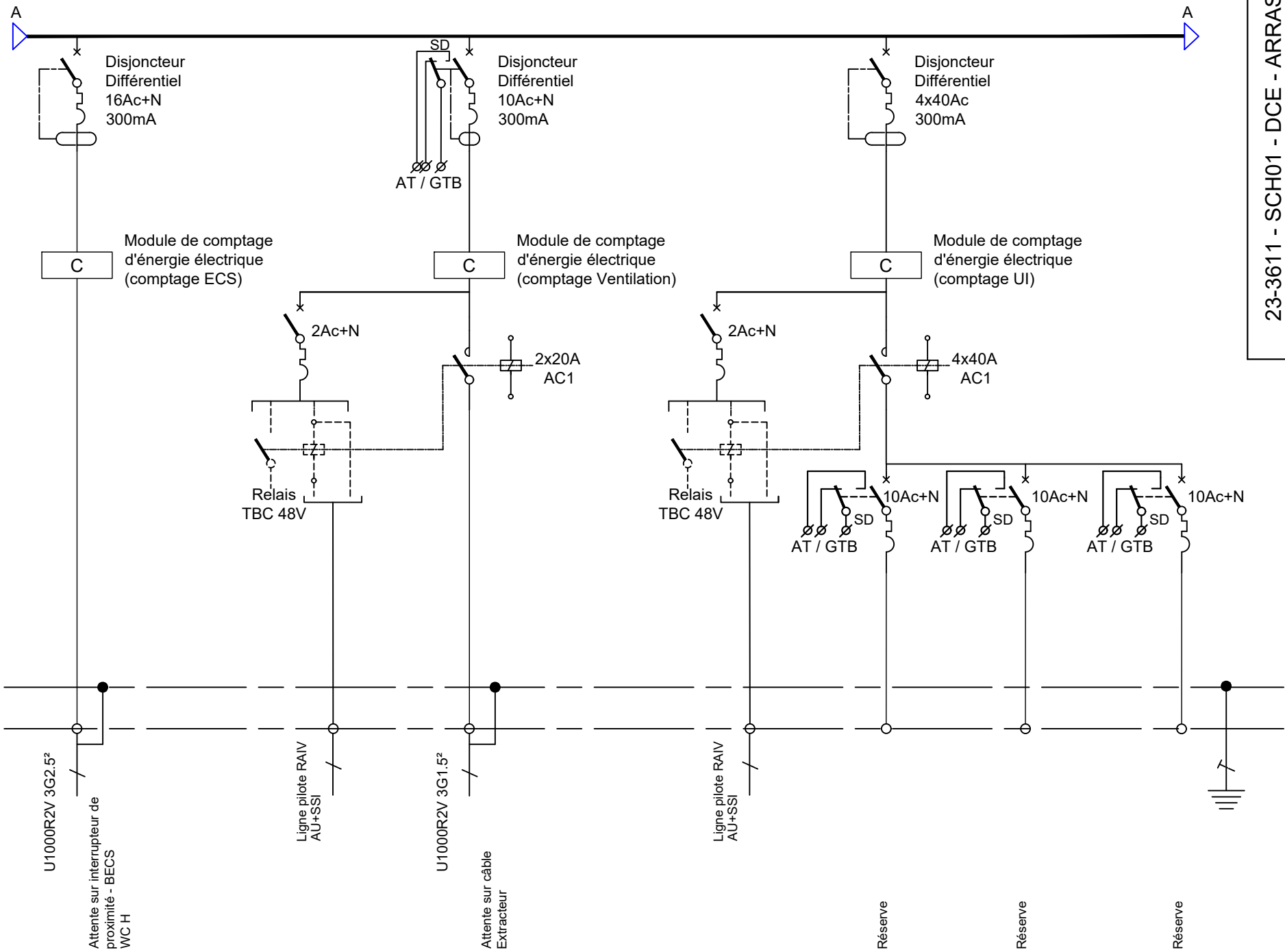
# FOLIO VIERGE

23-3611 - SCH01 - DCE - ARRAS  
Réhabilitation de la CCI rue ROSATI

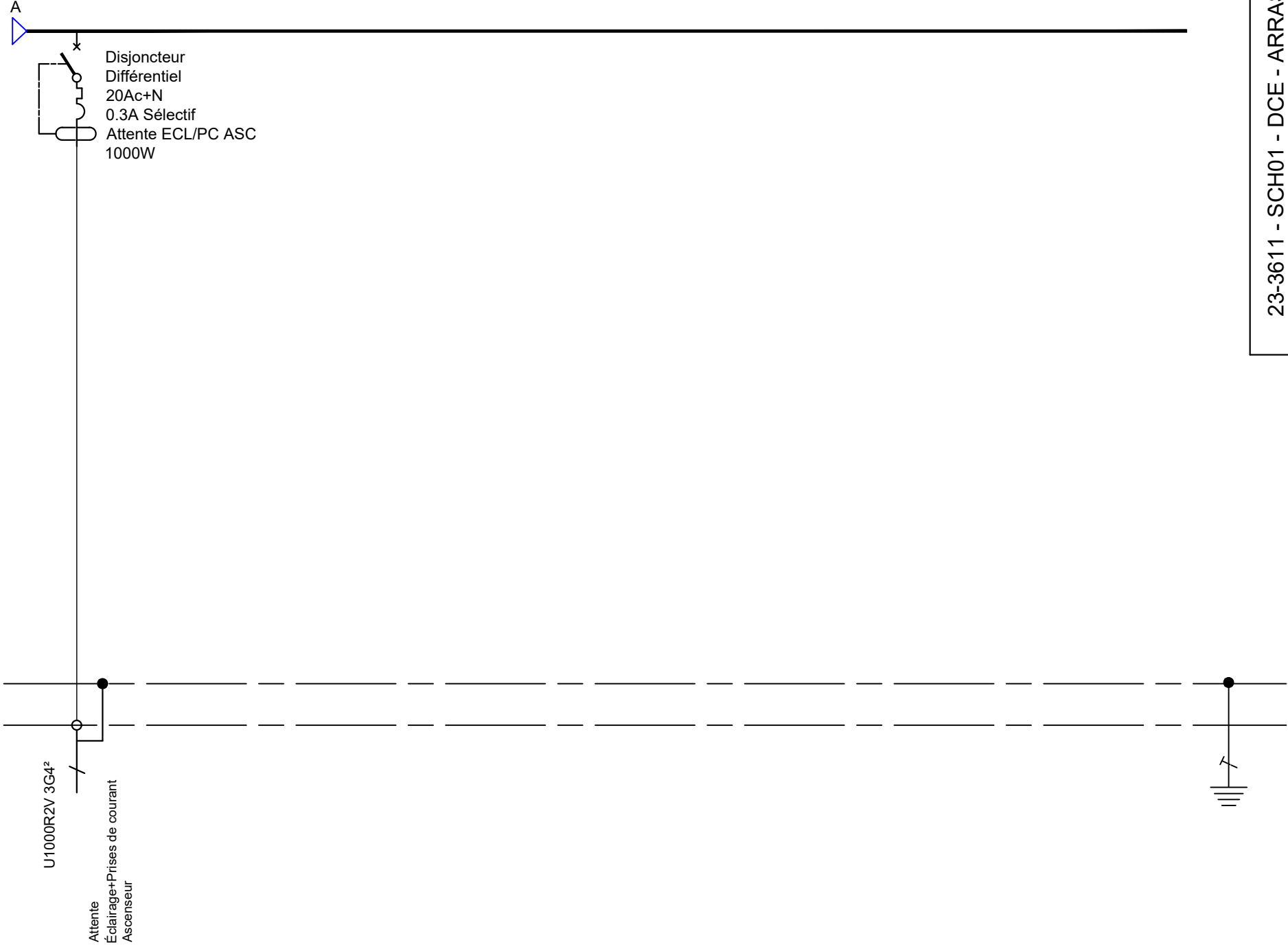
	31	A		05/24
B.A BAT - 980, avenue Charles Pecqueur - 62620 Ruitz	folio	indice	modifications	date



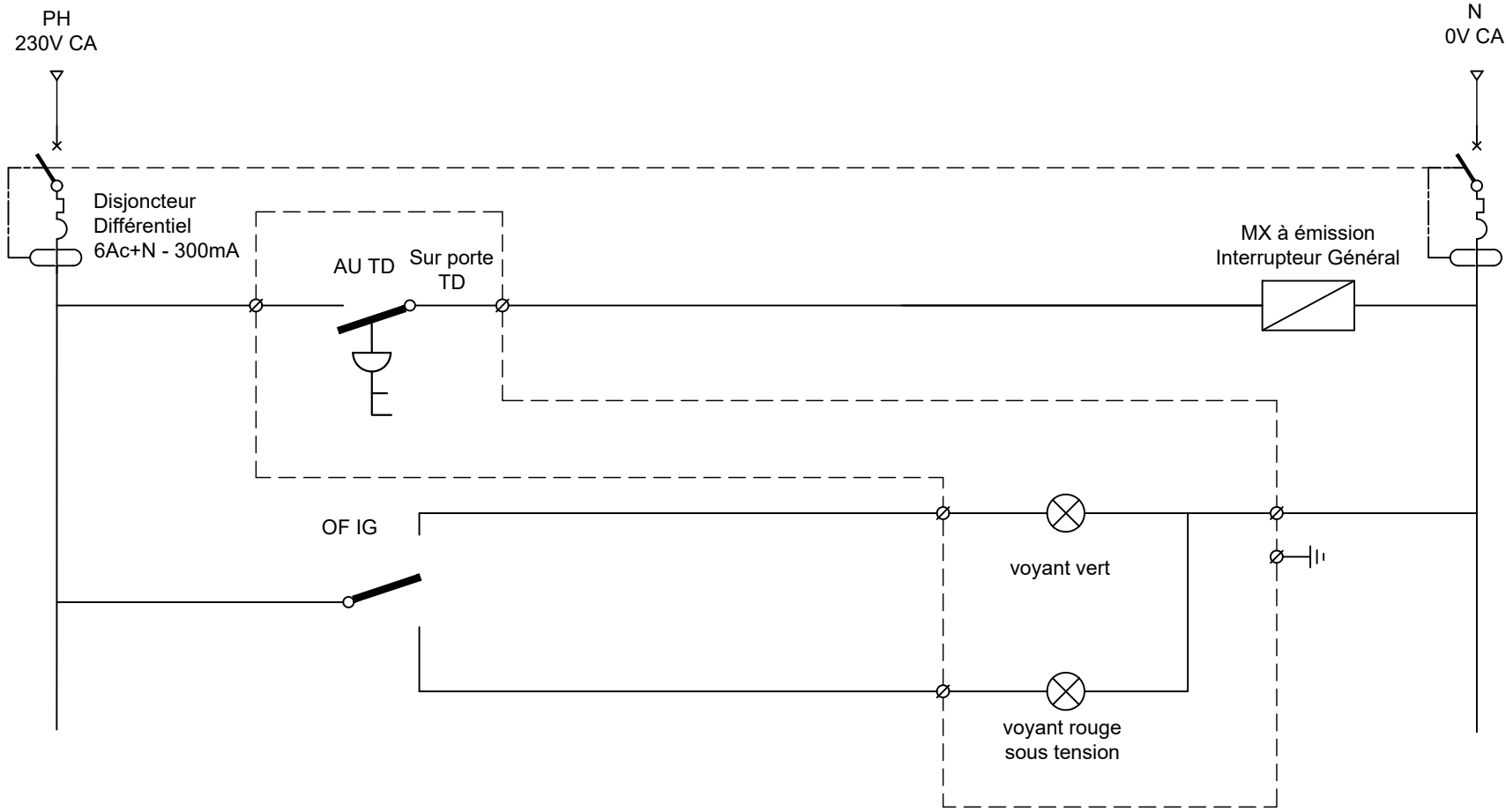




23-3611 - SCH01 - DCE - ARRAS Réhabilitation de la CCI rue ROSATI			TD 2/1	
33	A	05/24	B.A BAT - 980, avenue Charles Pecqueur - 62620 Ruitz	
folio	indice	modifications	date	



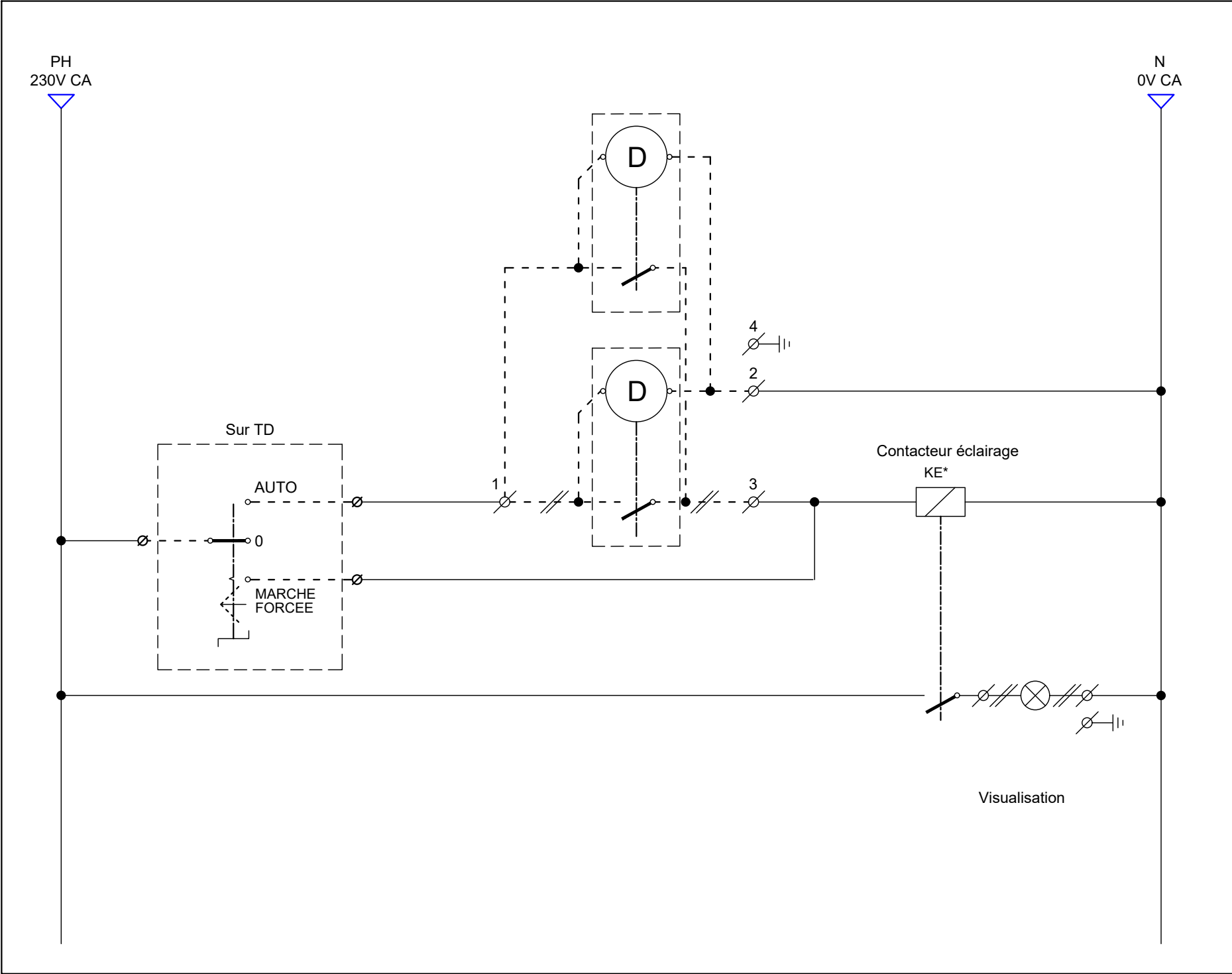
23-3611 - SCH01 - DCE - ARRAS Réhabilitation de la CCI rue ROSATI	TD 2/1		
	34	A	05/24
	folio	indice	modifications date
B.A BAT - 980, avenue Charles Pecqueur - 62620 Ruitz			



Commande A.U. TD	23-3611 - SCH01 - DCE - ARRAS Réhabilitation de la CCI rue ROSATI		
	TD 2/1		
	35	A	05/24
	B.A BAT - 980, avenue Charles Pecqueur - 62620 Ruitz	folio	indice

# FOLIO VIERGE

23-3611 - SCH01 - DCE - ARRAS Réhabilitation de la CCI rue ROSATI				
36		A		05/24
B.A BAT - 980, avenue Charles Pecqueur - 62620 Ruitz		folio	indice	modifications date



23-3611 - SCH01 - DCE - ARRAS Réhabilitation de la CCI rue ROSATI				05/24	
SCHEMA TYPE DE COMMANDE D'ECLAIRAGE AVEC DETECTEURS		37	A		
B.A BAT - 980, avenue Charles Pecqueur - 62620 Ruiz		folio	indice	modifications	date